

Ecógrafo ECO5

Ecógrafo a color doppler portátil



Un ecógrafo doppler a color de altas prestaciones,
que le permitirá usarlo en todas las especialidades.
También disponible para veterinaria



Características:

- Aplicaciones: Abdominal, Ginecología, OBS/GIN, urología, cardiología, pediatría, pequeños órganos, periférica vascular, musculo-esquelético, fisioterapia (función seca+API)
- Modos de visualización: B, B/B, 4B, M, BM, CFM, PW, Trapezoidal
- Sondas: incluye 1 tipo a escoger y 2 conectores
- Ligero y ultra compacto: 6,5 kg. de peso y 15,5 cm. (cerrado)
- Escala de grises: 256 niveles
- Bucle de imágenes: 256 fotogramas
- Zoom disponible en 4 niveles
- Monitor: 12" LED
- Tecnología de imagen: DOPPLER COLOR, i-Image, SRA, Compound Imaging, THI
- Almacenamiento: Datos de paciente, imágenes e informes.
- Plegado para fácil transporte
- Inclinación frontal de la pantalla (0-30°) para una perfecta visualización desde cualquier posición, sentado o de pie
- Permite la impresión de informes a través de una impresora convencional
- Garantía: 2 años
- Servicio técnico en España
- Disponible en español



Ecógrafo ECO5

Ecógrafo a color doppler portátil

Sondas disponibles (opcional):

- 3.5 MHz Convexa
- 10.0MHz Lineal
- 11.0MHz Lineal
- 6.0 MHz Trans-vaginal
- 7.5 MHz Trans-rectal
- 6.0 MHz Micro-Convexa (Pediátrica)
- 3.0 MHz Micro-Convexa
- 5.0 MHz Micro-Convexa

Uso intuitivo y fácil.
Con una tecla puede acceder a las distintas aplicaciones.



MC5V-A
5.0 MHz Micro-Convex



MC6-A
6.0 MHz Micro-Convex



V6-A
6.0 MHz Transvaginal



MC3-A
3.0 MHz Micro-Convex



L75-A
5.3MHz-11.0MHz Linear



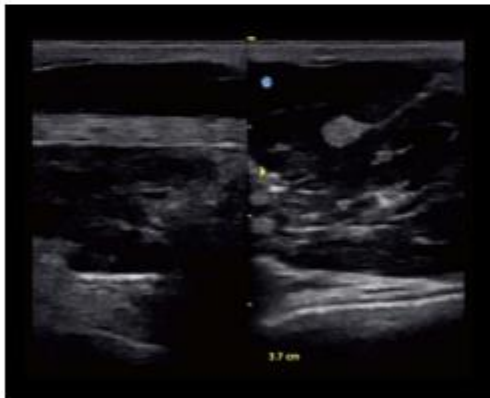
L7B-A
5.3MHz-10.0 MHz Linear



C3-A
3.5MHz Convex

Alimentación: AC 240-100V, 50Hz-60Hz.
Batería de 2 horas de duración aprox.

Frecuencia de sonda: 2,5 Mhz – 11Mhz. Dependiendo de la sonda.
Profundidad de exploración: 240 mm máx. Dependiendo de la sonda.



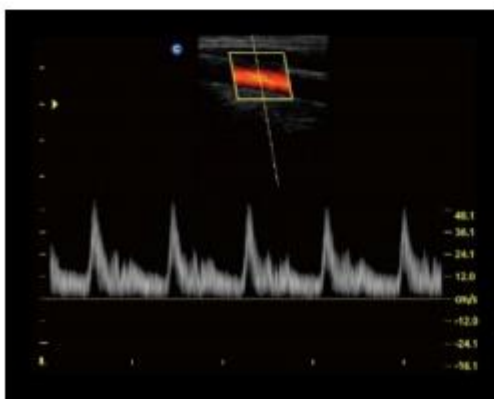
MSK, 2B Mode



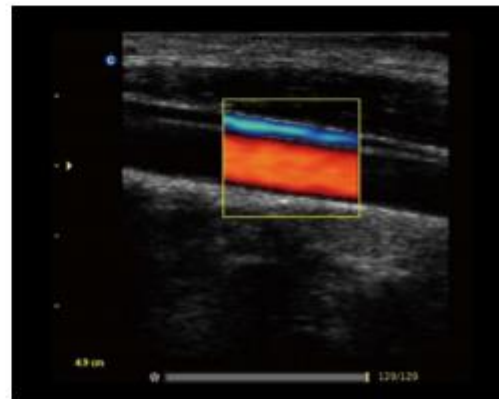
Uterus, B Mode



Liver, B Mode



Carotid Artery, D Mode



Carotid Artery, C Mode